

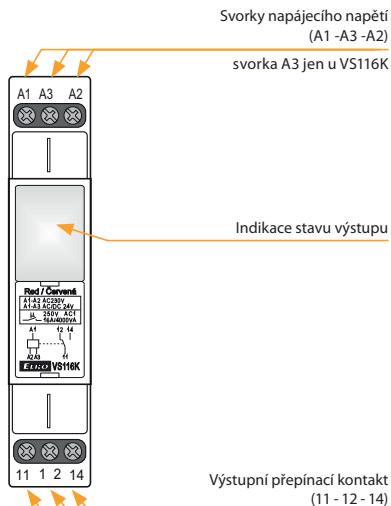


- Pomocné relé slouží pro spínání většího výkonu zátěže, posílení či "roz-množení" kontaktů stávajícího zařízení.
- Relé VS316/24, VS316/230 umožňuje připojení do 3-fázového rozvodu.
- V provedení 1-MODUL, upevnění na DIN lištu, stav výstupu indikuje vysoce svítivá LED s možností výběru barvy LED (červená, zelená, modrá nebo bílá LED*).
- VS116B/230 provedení MINI s montáží do instalační krabice nebo pod-hledů, což umožňuje spínání světel, pohonů žaluzie nebo markýz.
- U VS116B/230 stav výstupu indikuje LED dioda na předním panelu pří- stroje.

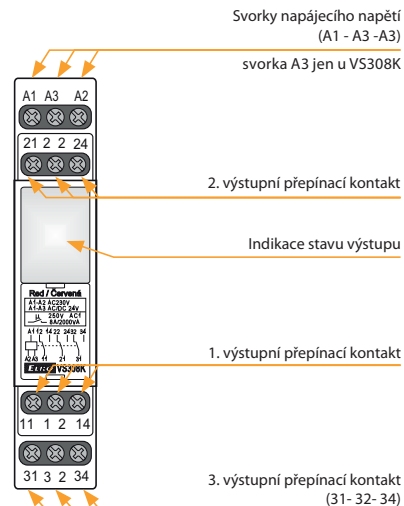
Technické parametry	VS116B/230	VS116K	VS116U	VS308K	VS308U	VS316/24	VS316/230
Napájecí svorky:	L - N			A1 - A2			
Napájecí napětí:	AC 230 V (50-60 Hz)	AC 230 V (50-60 Hz)	AC/DC 12-240 V (AC 50-60 Hz)	AC 230 V (50-60 Hz)	AC/DC 12-240 V (AC 50-60 Hz)	AC/DC 24 V (AC 50-60 Hz)	AC 230 V (50/60 Hz)
Příkon (max.):	AC 7.5 VA 1 W	AC 7.5 VA 1 W	AC 0.7 - 3 VA/DC 0.5 - 1.7 W	AC 10.3 VA 1.1 W	AC 0.7 - 3 VA/DC 0.5 - 1.7 W	1.6 VA 1.2 W	2.5 VA
Napájecí svorky:	x	A1 - A3	x	A1 - A3		x	
Napájecí napětí:	x	AC/DC 24 V (AC 50-60 Hz)	x	AC/DC 24 V (AC 50-60 Hz)		x	
Příkon (max.):	x	AC 1 VA/DC 1W	x	AC 1 VA/DC 1W		x	
Tolerance napájecího napětí:	-15 %; +10 %						
Max. ztrátový výkon (Un + svorky):	4 W			3 W		8 W	6 W
Výstup							
Počet kontaktů:	1 x přepínací (AgSnO ₂)			3 x přepínací (AgNi)		3 x přepínací (AgSnO ₂)	
Jmenovitý proud:	16 A/AC1			8 A/AC1		16A/AC1	
Spínaný výkon:	4000VA/AC1, 384W/ DC			2000VA/AC1, 192W/DC		4000VA/AC1, 384W/DC	
Špičkový proud:	30 A/<3s			10 A/<3s		30 A/<3s	
Spínané napětí:	250V AC/24V DC						
Indikace výstupu:	červená LED	velkoplošná signálka					
Mechanická životnost:	30.000.000 op.						
Elektrická životnost (AC1):	100.000 op.			60.000 op.		100.000 op.	
Doba obnovení:	min. 2s					20 ms	50 ms
Další údaje							
Pracovní teplota:	-20 .. +55 °C						
Skladovací teplota:	-30 .. +70 °C						
Dielektrická pevnost:	4 kV (napájení - výstup)						
Pracovní poloha:	libovolná						
Upevnění:	volně na přívodních vodičích	DIN lišta EN 60715					
Krytí:	IP30	IP40 z čelního panelu/IP20 svorky					
Kategorie přepětí:	III.						
Stupeň znečištění:	2						
Průřez připojovacích vodičů (mm ²):	2x drát 0.75 mm ² , 3x drát 2.5 mm ²	max. 1x 2.5, max. 2x 1.5 s dutinkou max. 1x 2.5					
Rozměr:	49 x 49 x 21 mm	90 x 17.6 x 64 mm					
Hmotnost:	48 g	56 g	59 g	78 g	80 g	90 g	93 g
Související normy:	EN 60669-1, EN 60669-2-1						

Popis přístroje

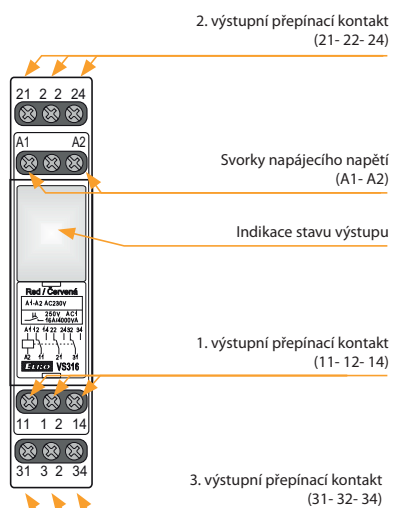
VS116K, VS116U



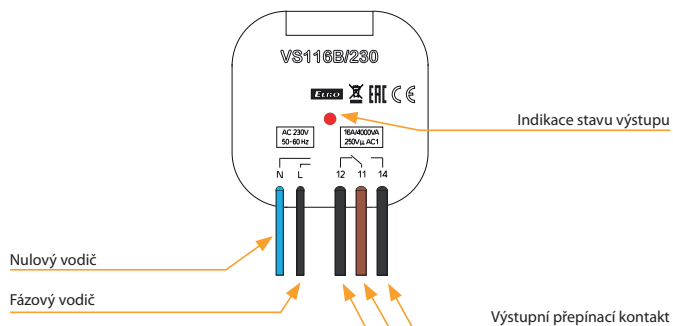
VS308K, VS308U



VS316/24, VS316/230

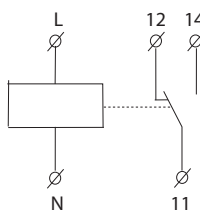


VS116B/230

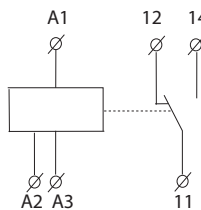


Symbol

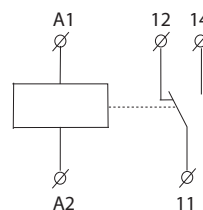
VS116B/230



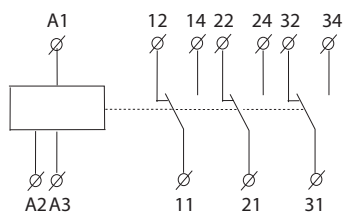
VS116K



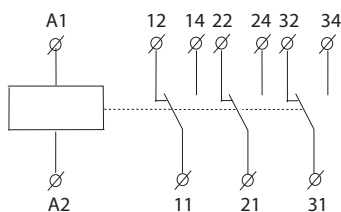
VS116U



VS308K



VS308U, VS316/24, VS316/230



EAN kód

VS116B/230 8595188147545

VS116K/červená 8595188122597

VS116K/zelená 8595188122610

VS116K/bílá 8595188122573

VS116K/modrá 8595188122603

VS308K/červená 8595188122696

VS308K/zelená 8595188122719

VS308K/bílá 8595188122672

VS308K/modrá 8595188122702

VS316/24 červená 8595188135771

VS316/24 zelená 8595188136105

VS316/24 bílá 8595188136099

VS316/24 modrá 8595188136112

VS116U/červená 8595188124607

VS116U/zelená 8595188136433

VS116U/bílá 8595188138482

VS116U/modrá 8595188138475

VS308U/červená 8595188130103

VS308U/zelená 8595188136440

VS308U/bílá 8595188138512

VS308U/modrá 8595188138505

VS316/230 červená 8595188135559

VS316/230 zelená 8595188136075

VS316/230 bílá 8595188136051

VS316/230 modrá 8595188136068

Objednací kód

	VS116K/červená: 2295	VS116U/červená: 2460	VS308K/červená: 2269	VS308U/červená: 3010	VS316/24V červená: 3577	VS316/230V červená: 4471
	VS116K/zelená: 2261	VS116U/zelená: 3643	VS308K/zelená: 2271	VS308U/zelená: 3644	VS316/24V zelená: 3610	VS316/230V zelená: 4472
	VS116K/bílá: 2257	VS116U/bílá: 3848	VS308K/bílá: 2267	VS308U/bílá: 3851	VS316/24V bílá: 3609	VS316/230V bílá: 4470
	VS116K/modrá: 2260	VS116U/modrá: 3847	VS308K/modrá: 2270	VS308U/modrá: 3850	VS316/24V modrá: 3611	VS316/230V modrá: 4474

Poznámky

Max. doba přepnutí kontaktů je 10 ms.

VS316/24 nebo VS316/230 umožňuje spínání rozdílných fází nebo 3-fázového napětí.

* Možnost výběru bílé nebo modré barvy LED pro pomocné relé řady VS při minimálním odebraném množství 100 ks.