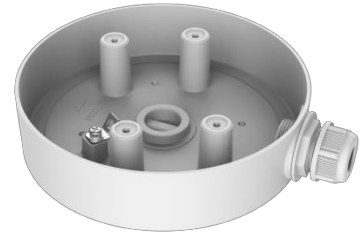


## DS-1280ZJ-SD11

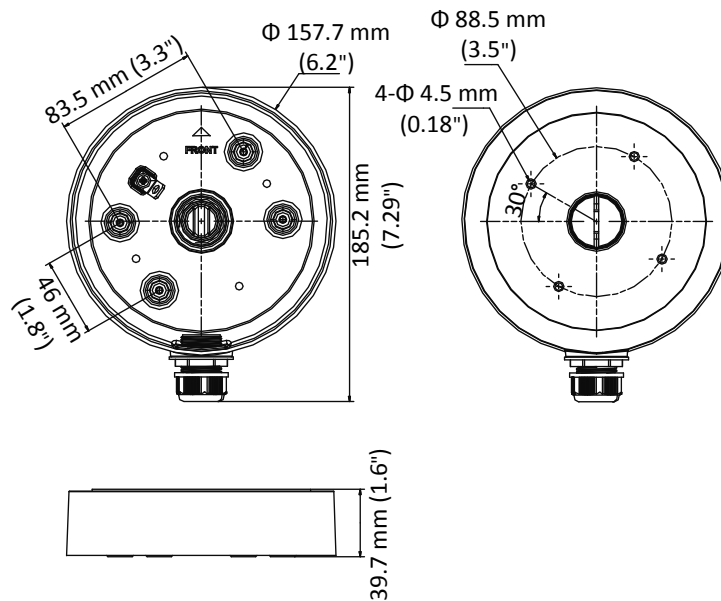
Montagebox für 4" PTZ-Kameras



### Hauptmerkmale

- Aluminiumbauweise mit lackierter Oberfläche
- Seitliche und obere Kabelöffnung
- Wasserdichtes Design

### Abmessungen



### Artikelnummer

DS-1280ZJ-SD11

### Parameter

Modell	DS-1280ZJ-SD11
Parameter	Montagebox für 4" PTZ-Kameras
Farbe	Hikvision Weiß
Material	Aluminium
Abmessungen	$\Phi 157,7 \times 39,7$ mmmm
Gewicht	450g

### Hinweis

- Die Montagebox sollte nach der Montage stramm an der Decke anliegen
- Die Wand/ Decke muss mindestens das Dreifache des Gewichts der Montagebox inklusive Kamera tragen können
- Für ausreichenden Wetterschutz muss die beiliegende Gummidichtung verwendet werden
- Die maximale Tragkraft der Montagebox beträgt 4,5 KG (11 lb.)