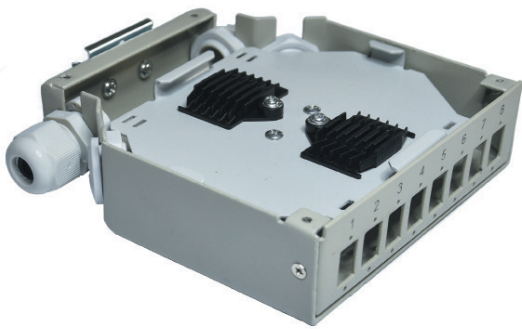


# Distribučný box na DIN lištu

## pre 8x SC-SC, LC-LC Duplex alebo LSH-LSH adaptéry, neosadený

P/N: **HN-DIN8-SC**

pre 8 adaptérov



### vlastnosti

- vhodný pre 8x SC-SC, LC-LC Duplex alebo LSH-LSH adaptéry
- navrhnutý pre DIN lišty v obytných a priemyselných elektrických sieťach (domáce siete a priemyselné siete Ethernet)
- prechodka PG 11 (2 ks)
- záslepka (2 ks)
- vrátane držiakov na zváranie

### konštrukcia

Výška	130mm
Šírka	35mm
Hĺbka	125mm
Materiál	ocel'
Farba	šedá
Povrch	štruktúrovaný, matný