

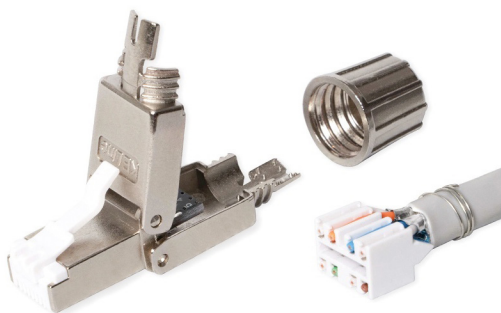
Beznástrojový konektor RJ45/s pre priamu montáž na inštalačný kábel Cat.7_A, Cat.7, Cat.6_A

P/N: KE-FFT45-C6AS

10
Gigabit

Cat.6A
system

500
MHz



vlastnosti

- najrýchlejšie a najjednoduchšie montovateľný beznástrojový priemyselný konektor RJ45 na inštalačné káble Cat.7_A, Cat.7, Cat.6_A
- umožňuje pripojenie IP kamier a bezdrôtových zariadení bez potreby použitia zásuviek a patch káblov
- v rámci systému Cat.6A umožňuje prenos všetkých vysokorychlostných protokolov vrátane 10GBASE-T
- v rámci systému Cat.6A zaručuje šírku prenosového pásma 500 MHz
- dokonale tieneny voči Alien Crosstalk a elektromagnetickému rušeniu
- tovarová skupina: štruktúrovaná kabeľáž

mechanické vlastnosti

| | |
|------------------------|-----------------------------------------------------|
| Vhodný pre montáž na | káble s plným jadrom od AWG 23 do AWG 22 |
| | káble s vonkajším priemerom od 6 do 9mm |
| Dĺžka konektora | 50,00mm |
| Materiál púzdra | poniklovaná zliatina zinku |
| Materiál IDC kontaktov | vysoko pevnostná fosfor-bronzová zliatina 50μ zlata |
| IDC reterminácia | min. 5 |
| Izolačný odpor | 500 MΩ min |
| Kontaktný odpor | 20 mΩ max |
| Prúdové zaťaženie | 1,5 A |
| Skúšobné napätie | 1000V DC, 1min |
| Teplotný rozsah | -20 °C do +70 °C |