

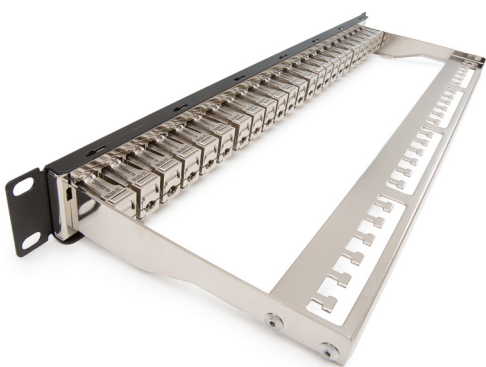
Patch panel, Category 5E, 24xRJ45/s

P/N: KEP-C5E-S-TL

1
Gigabit

Cat.5E

100
MHz

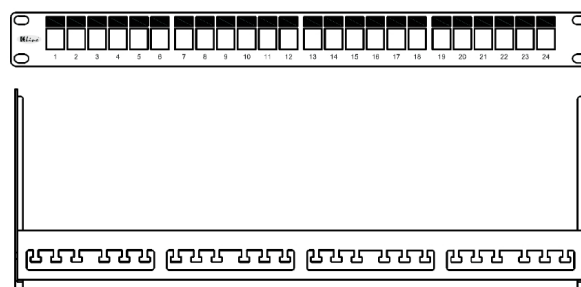
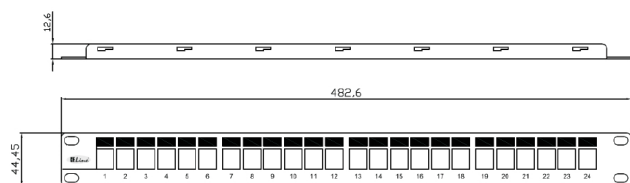
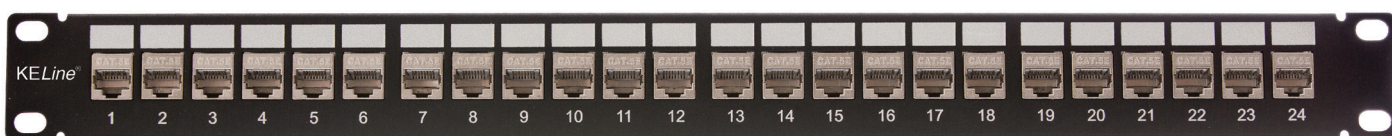


vlastnosti

- osadený 24 keystone jackmi KEJ-C5E-S-TL
- určený pre montáž do 19" rozvádzačov
- integrovaný zadný káblový menežment
- sťahovacie pásky na uchytenie káblov (24 ks)
- sada skrutiek M6 s plávajúcimi maticami (4 ks)
- uzemňovacia skrutka s podložkou (1 ks)

použitie

- primár (kampus), sekundár (vertikálna kabeláž), terciár (horizontálna kabeláž)
- IEEE 802.3: 10Base-T; 100Base-T; 1000Base-T
- IEEE 802.5 16 MB; ISDN; FDDI; ATM



konštrukcia

Výška	1U (44,5 mm)	
Šírka	19" (482,6 mm)	
Hĺbka (vrátane káblového menežmentu)	152 mm	
Materiál	predné čelo	ocel'
	zadná časť	poniklovaná ocel' s antikoroúznou úpravou
Farba	čierna RAL9005	
Povrch	štruktúrovaný, matný	

mechanické vlastnosti keystone jacku KEJ-C5E-S-TL

Pozn. : pre všetky detailné informácie pozri datasheet pre KEJ-C5E-S-TL

Vhodný pre montáž na	káble s plným jadrom	od 0,51 do 0,64 mm (od AWG 24 do AWG 22)
Materiál kontaktov	fosfor-bronzová zliatina s vrstvou 6 μ zlata	
Cykly zapojenie / rozpojenie RJ45	min. 750	
Teplotný rozsah	pri prevádzke	-40°C až +70°C
	pri inštalácii	-10°C až +60°C
IDC reterminácia	min.20	