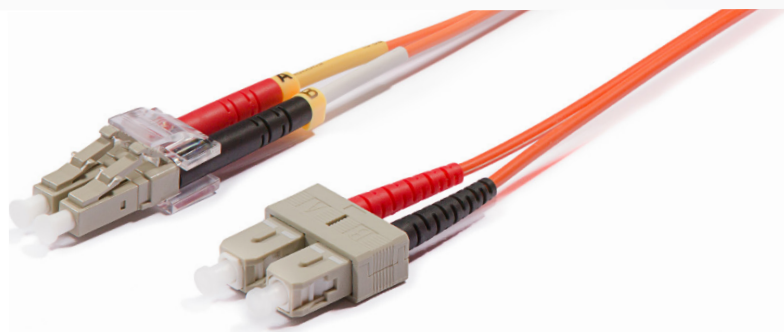


Patch kábel Duplex LC-SC

| | |
|---------------------|---|
| P/N: P06D-LCSC-xxx | OM1 multimode 62,5/125 µm |
| P/N: P05D-LCSC-xxx | OM2 multimode 50/125 µm |
| P/N: POM3D-LCSC-xxx | OM3 multimode 50/125 µm |
| P/N: POM4D-LCSC-xxx | OM4 multimode 50/125 µm |
| P/N: P09D-LCSC-xxx | OS2 singlemode 9/125 µm (ITU-T G.652.D) |

Pozn.: dĺžka patch kábla podľa požiadavky



špecifikácia konektora LC

| Konektor LC | multimode OM1, OM2, OM3, OM4 | singlemode OS2 |
|------------------------------|---------------------------------|-------------------|
| Typ leštenia | PC | PC |
| Tlmenie odrazu | ≥ 20 dB | ≥ 55 dB |
| Vložný útlm | ≤ 0,3 dB | 0,15 dB |
| Materiál ferule | keramika (zirkón) | keramika (zirkón) |
| Priemer ferule | 1,25 mm | 1,25 mm |
| Cykly zapojenie / rozpojenie | min. 1000 | min. 1000 |

špecifikácia konektora SC

| Konektor SC | multimode OM1, OM2, OM3, OM4 | singlemode OS2 |
|------------------------------|---------------------------------|-------------------|
| Typ leštenia | PC | PC |
| Tlmenie odrazu | ≥ 20 dB | ≥ 55 dB |
| Vložný útlm | ≤ 0,3 dB | 0,15 dB |
| Materiál ferule | keramika (zirkón) | keramika (zirkón) |
| Priemer ferule | 2,5 mm | 2,5 mm |
| Cykly zapojenie / rozpojenie | min. 1000 | min. 1000 |

špecifikácia kábla

| Typ zakáblovanej vlákna | OM1 | OM2 | OM3 | OM4 | OS2 |
|--|----------------|----------------|----------------|----------------|-----------------------|
| Menovitý priemer jadro / plášť | 62,5 / 125 µm | 50 / 125 µm | 50 / 125 µm | 50 / 125 µm | 9 / 125 µm |
| Farba | oranžová | oranžová | tyrkysová | fialová | žltá |
| Vonkajší priemer | 3 mm a 2 mm | 3 mm a 2 mm | 3 mm a 2 mm | 3 mm a 2 mm | 3 mm a 2 mm |
| Materiál plášťa | LSOH | LSOH | LSOH | LSOH | LSOH |
| Polomer ohybu (statický) | 45 mm | 45 mm | 45 mm | 45 mm | 45 mm |
| Prevádzková teplota | -20°C až +70°C | -20°C až +70°C | -20°C až +70°C | -20°C až +70°C | -20°C až +70°C |
| Útlm pri 850 / 1300 nm (dB/km) | ≤ 3,2 / ≤ 0,8 | ≤ 3,2 / ≤ 0,8 | ≤ 3,2 / ≤ 0,8 | ≤ 3,2 / ≤ 0,8 | - |
| Útlm pri 1310 / 1383 / 1550 nm (dB/km) | - | - | - | - | ≤ 0,4 / ≤ 0,4 / ≤ 0,4 |

| Šírka prenosového pásma | OM1 | OM2 | OM3 | OM4 |
|--------------------------------|-----------|-----------|------------|------------|
| 850 / 1300 nm (MHz.km) pri LED | 200 / 500 | 500 / 500 | 1500 / 500 | 3500 / 500 |
| 850 nm (MHz.km) pri LASER | - | - | 2000 | 4700 |